

**ΔΙΑΧΕΙΡΙΣΗ ΥΔΑΤΙΝΟΥ ΔΥΝΑΜΙΚΟΥ
ΘΕΣΣΑΛΙΑΣ
ΜΕΡΙΚΗ ΕΚΤΡΟΠΗ ΑΝΩ ΑΧΕΛΩΟΥ
ΧΘΕΣ – ΣΗΜΕΡΑ- ΑΥΡΙΟ**

Καρδίτσα
9-10 Ιουνίου 2017

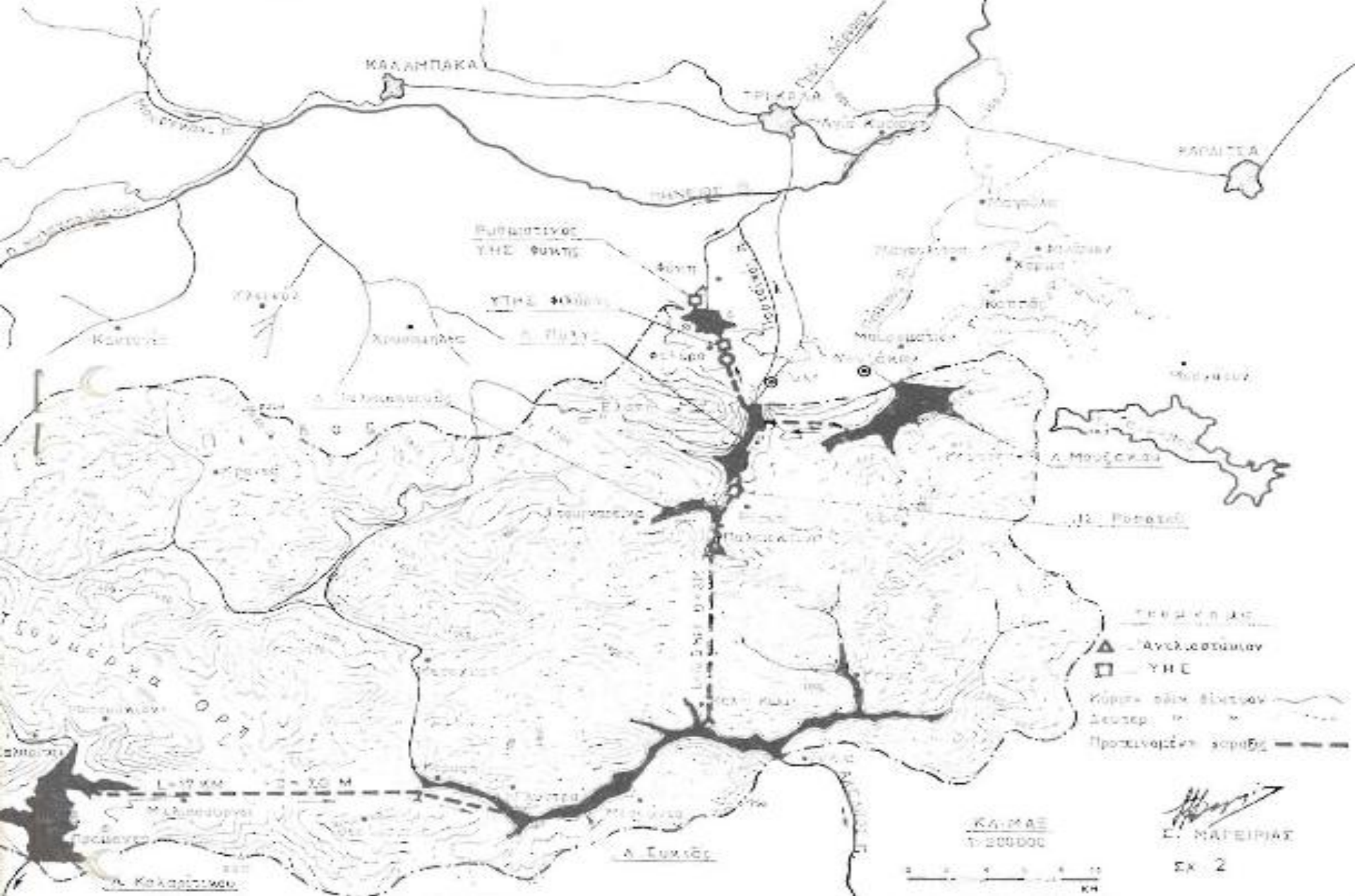
Γεώργιος Ι. Λέρης, τ. Διευθυντής
Διεύθυνσης Υδροηλεκτρικής Παραγωγής ΔΕΗ Α.Ε.

- Ιστορική αναδρομή
- Σημερινή κατάσταση
- Δράσεις για τη βέλτιστη διαχείριση του υδάτινου δυναμικού και την εξυπηρέτηση των πολλαπλών χρήσεων νερού στη Θεσσαλία

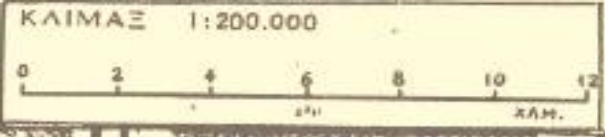
- **1881:** απελευθέρωση Θεσσαλίας
- **1925:** Ο Ν. Πλαστήρας οραματίζεται το υδροηλεκτρικό έργο Ταυρωπού
- **1950:** Ίδρυση ΔΕΗ – Ενεργειακό πρόγραμμα EBASCO
- **1950-1962:** Υλοποίηση του οράματος (1950-1952 (Πλαστήρας), 1953 (Παπάγος), 1957 (Καραμανλής Κ.), 1960: εγκαίνια, 1962: Έναρξη λειτουργίας.
- **1962:** Αποξήρανση λ. Κάρλας

Εκτροπή π. Αχελώου: Ιστορική αναδρομή [1962-2006]

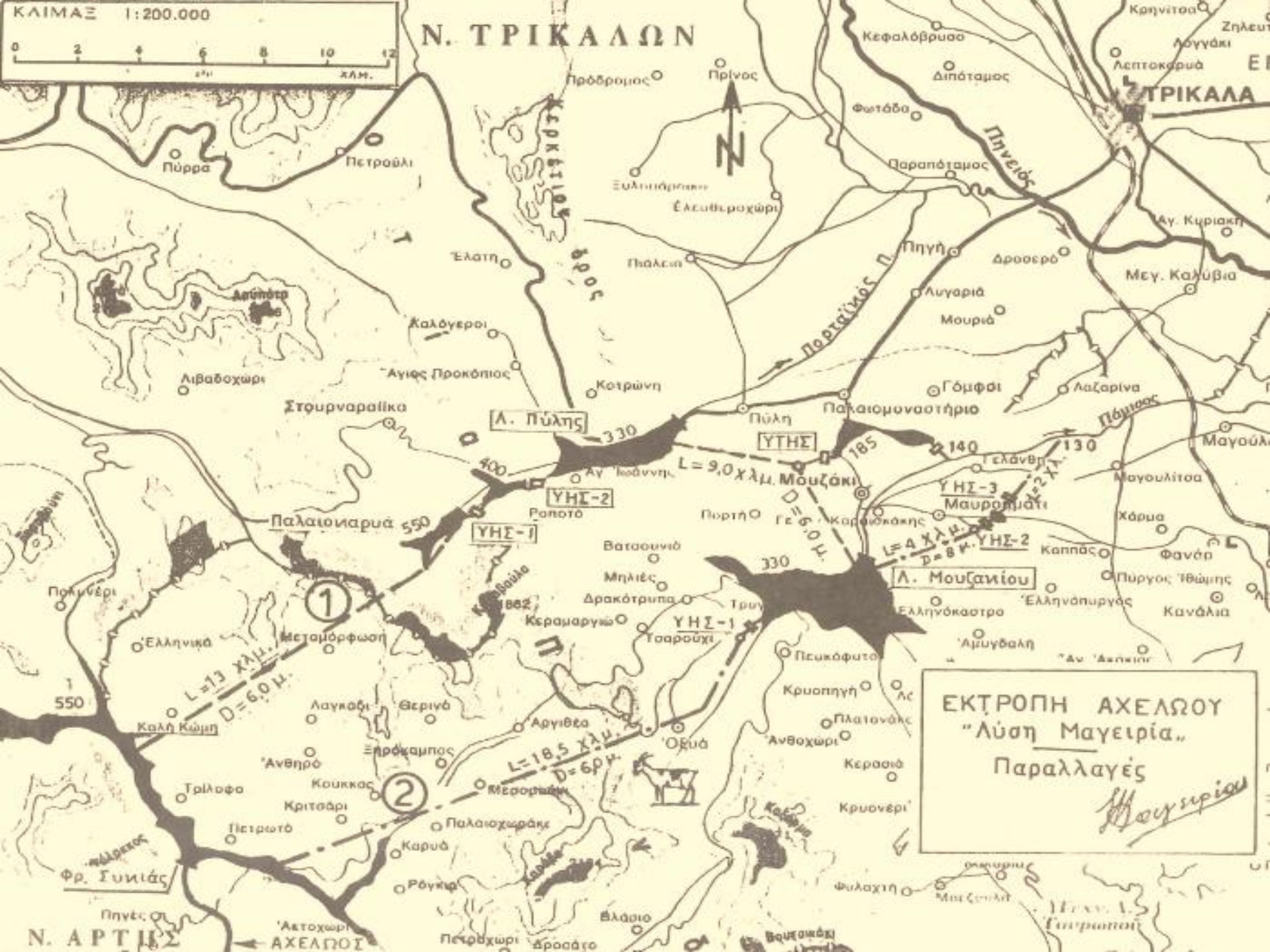
- **1966:** SOGREAH, ELECTROWATT
- **1966-1968:** Αρχικές προτάσεις έργων εκτροπής π. Αχελώου «Μαγειρίας», «Κουτσοκώστας»
- **1969:** ΔΕΗ - SNC
- **1971:** Πρόταση ELECTROWATT
- **1972-1973:** Λύση «Μαγειρία»
- **1974-1984:** 1978 (Συνέδριο Λάρισας), 1979 (Μητσοτάκης Κ.), 1983 (Κυβέρνηση ΠΑΣΟΚ), 1984 (ΔΕΗ)
- **1995:** Ήπια εκτροπή (Λαλιώτης)
- **2003:** Νέα Μελέτη (Β. Παπανδρέου)
- **2006:** Νόμος Σουφλιά
- **2006-σήμερα:** Μεσοχώρα, Συκιά, Μουζάκι, Σήραγγα Εκτροπής-Πύλη, Σμόκοβο, Κάρλα, Γυρτώνη (Πηνειός)



Λύση «Μαγειρία» 1972 για έργα εκτροπής Αχελώου



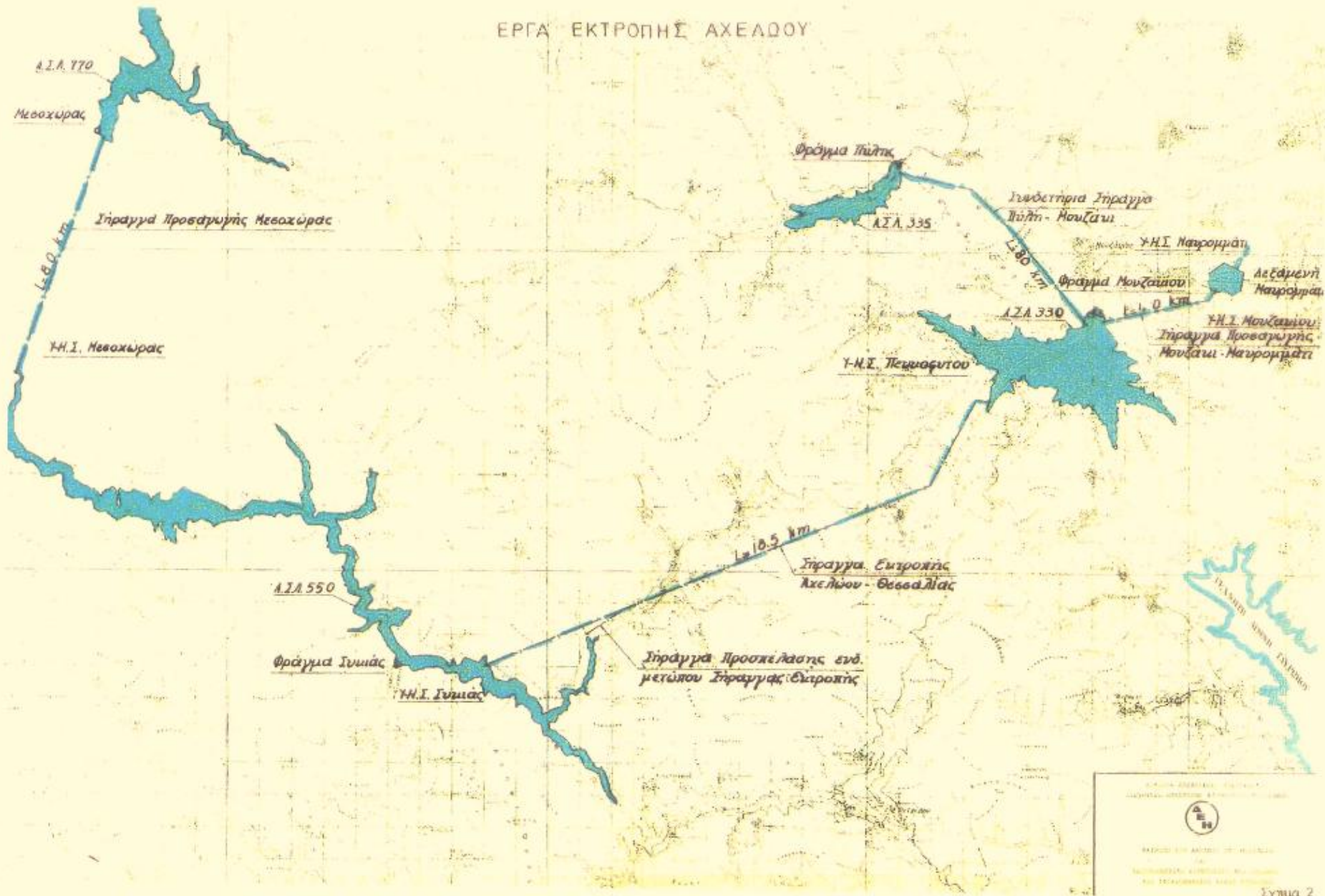
Ν. ΤΡΙΚΑΛΩΝ



ΕΚΤΡΟΦΗ ΑΧΕΛΩΟΥ
 "Λύση Μαγειρία"
 Παραλλαγές
Μαγειρία

Ν. ΑΡΤΙΣ

ΕΡΓΑ ΕΚΤΡΟΠΗΣ ΑΧΕΛΩΟΥ

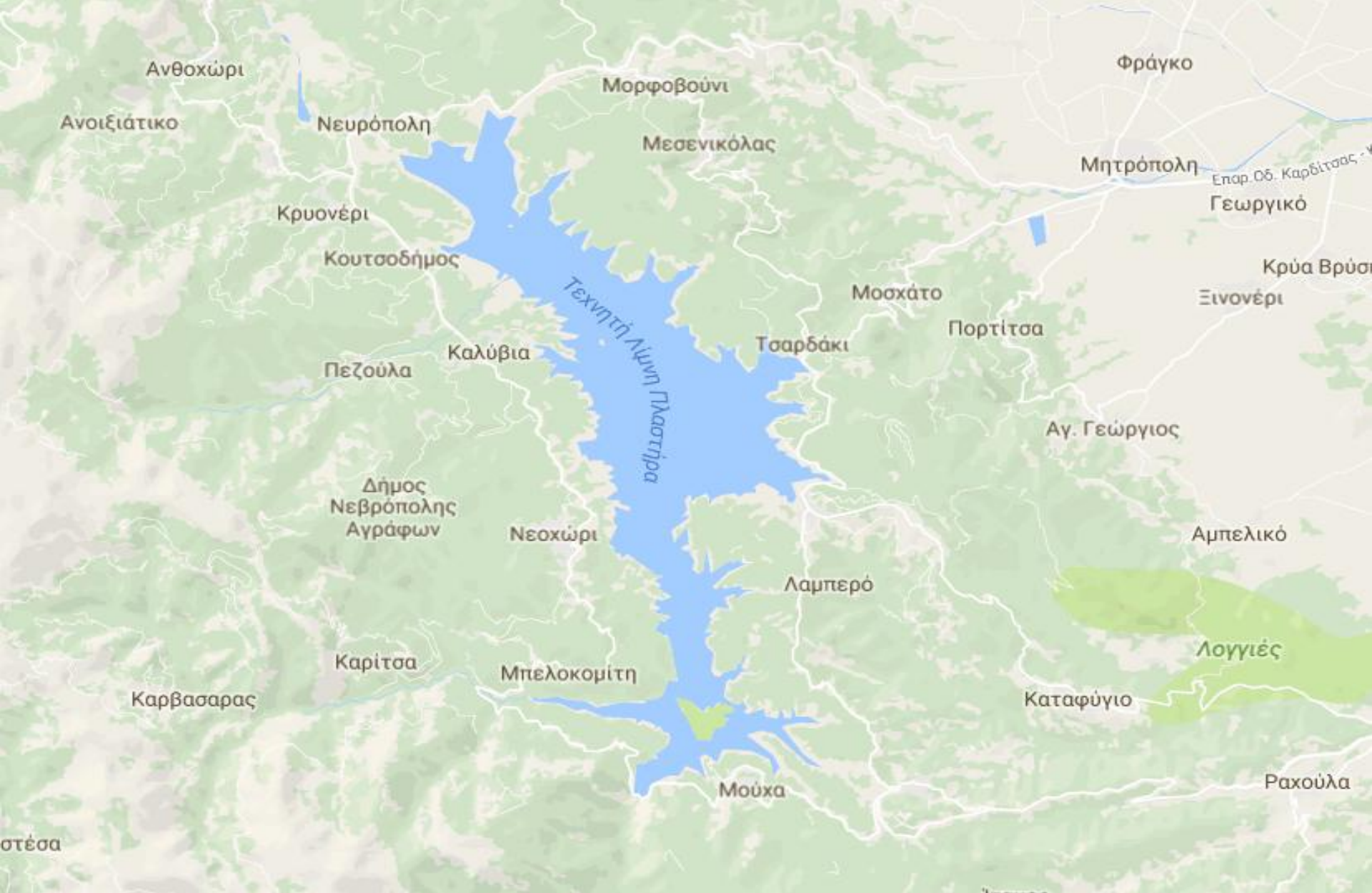


ΕΛΛΗΝΙΚΗ ΔΗΜΟΚΡΑΤΙΑ
ΥΠΟΥΡΓΕΙΟ ΠΕΡΙΒΑΛΛΟΝΤΟΣ ΚΑΙ ΦΥΣΙΚΩΝ ΠΟΡΩΝ
ΕΓΧΕΙΡΗΔΙΟ ΠΡΟΤΑΣΗΣ
ΕΡΓΑ ΕΚΤΡΟΠΗΣ ΑΧΕΛΩΟΥ
Σελίδα 2

Πρόταση ΔΕΗ 1984 για έργα εκτροπής π. Αχελώου

Ο Πρόεδρος της Δημοκρατίας στο Φράγμα Νικολάου Πλαστήρα





Τεχνητή λίμνη Ν. Πλαστήρα



Αγ. Νικόλαος

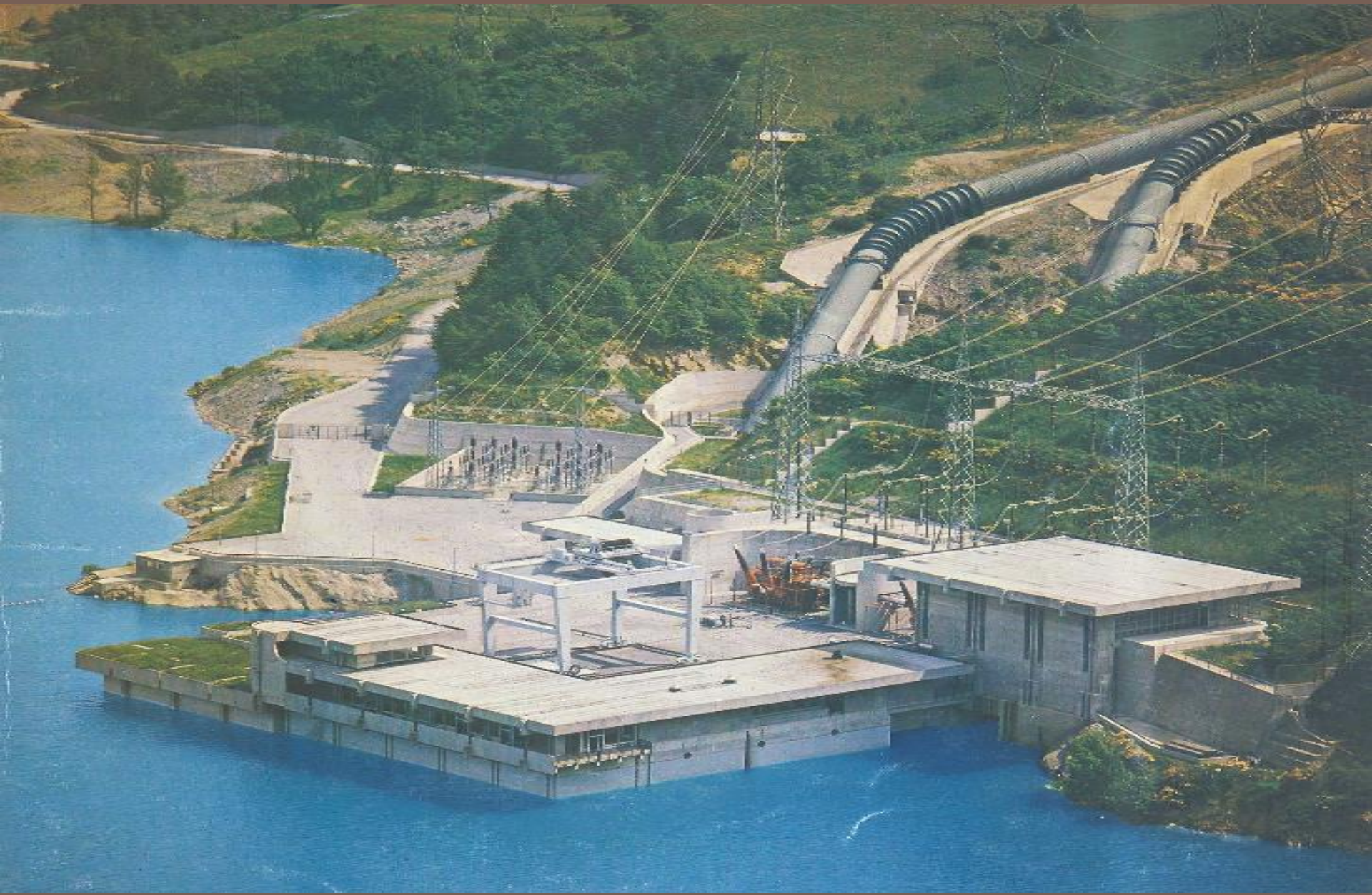
Γενική διάταξη ΥΗΣ Ν. Πλαστήρα και αναρρυθμιστικού ταμιευτήρα

- **ΜΕΣΟΧΩΡΑ:** Ολοκλήρωση έργου πριν από 16 χρόνια, υπολείπονται δευτερεύοντα έργα
- **ΣΥΚΙΑ:** Ημιτελές έργο λόγω διακοπής εργασιών με απόφαση Συμβουλίου Επικρατείας
- **ΣΗΡΑΓΓΑ ΕΚΤΡΟΠΗΣ:** Σχεδόν ολοκληρωμένο έργο
- **ΣΜΟΚΟΒΟ:** Ολοκλήρωση φράγματος, σήραγγας προσαγωγής, ΜΥΗΣ. Δεν κατασκευάστηκε αρδευτικό δίκτυο.
- **ΚΑΡΛΑ:** Επανασύσταση
- **ΓΥΡΤΩΝΗ:** φράγμα υπό κατασκευή
- **ΛΙΜΝΟΔΕΞΑΜΕΝΕΣ:** Λεκάνη π. Πηνειού

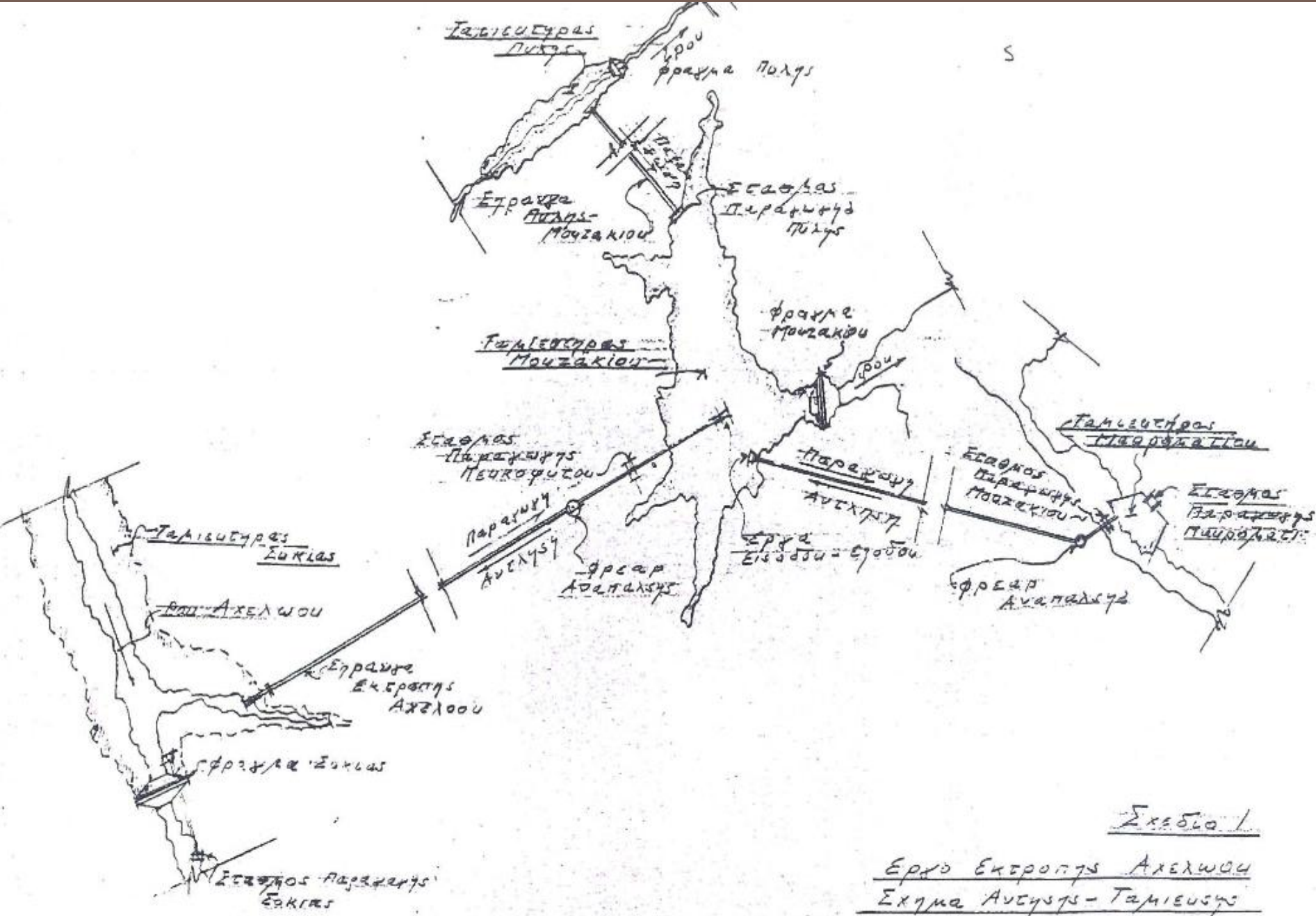
- Ταπείνωση υδροφόρου ορίζοντα
- Πρόχειρες λύσεις με μεγάλο κόστος (φράγματα-αναχώματα)
- Πλημμύρες
- Ανολοκλήρωτα έργα κόστους 1,5 δισ. περίπου καταστρέφονται εγκυμονώντας κινδύνους

Δράσεις για τη βέλτιστη διαχείριση του υδάτινου δυναμικού και την εξυπηρέτηση των πολλαπλών χρήσεων νερού στη Θεσσαλία

- Άμεση έναρξη λειτουργίας ΥΗΣ Μεσοχώρας
- Ολοκλήρωση ΥΗΕ Συκιάς με χαμηλότερο φράγμα
- Κατασκευή αναστρέψιμου ΥΗΕ Πευκοφύτου
- Κατασκευή ΥΗΕ Μουζακίου (χαμηλό φράγμα)
- Κατασκευή φράγματος Πύλης και συνδετήριας σήραγγας με Μουζάκι
- Κατασκευή αγωγού μεταφοράς νερού σε αναρρύθμιση Ταυρωπού και Σμόκοβο (Λεοντάρι)
- Κατασκευή αναστρέψιμου ΥΗΣ Σμοκόβου
- Κατασκευή αναστρέψιμου ΥΗΣ στην αναρρύθμιση Ταυρωπού μέχρι 150 MW
- Κατασκευή μικρών φραγμάτων σε ολόκληρη τη λεκάνη απορροής του π. Πηνειού
- Χωροθέτηση ΑΠΕ 1000 MW στην περιφέρεια Θεσσαλίας
- Δημιουργία Ενιαίου Φορέα Διαχείρισης έργων αξιοποίησης υδάτινου δυναμικού
- Συμπλήρωση Ρυθμιστικού Πλαισίου



Μακέτα αναστρέψιμου ΥΗΣ



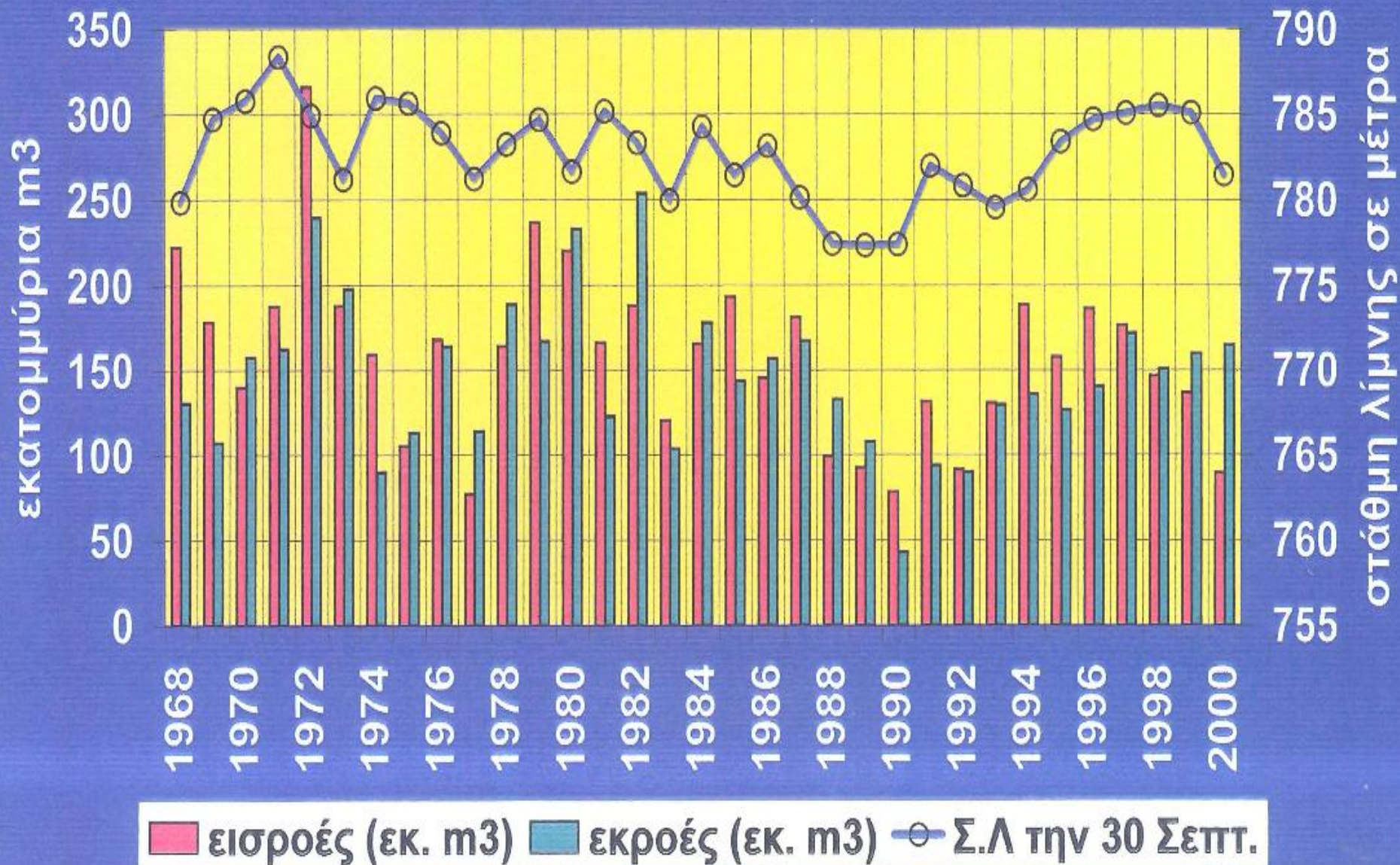
Σχέδιο 1

Εργα Εξορύξης Αχελώου
Σχέδιο Ανεγέρσεως Ταμιευτήρα
Γενική Διατάξη Εργαίου

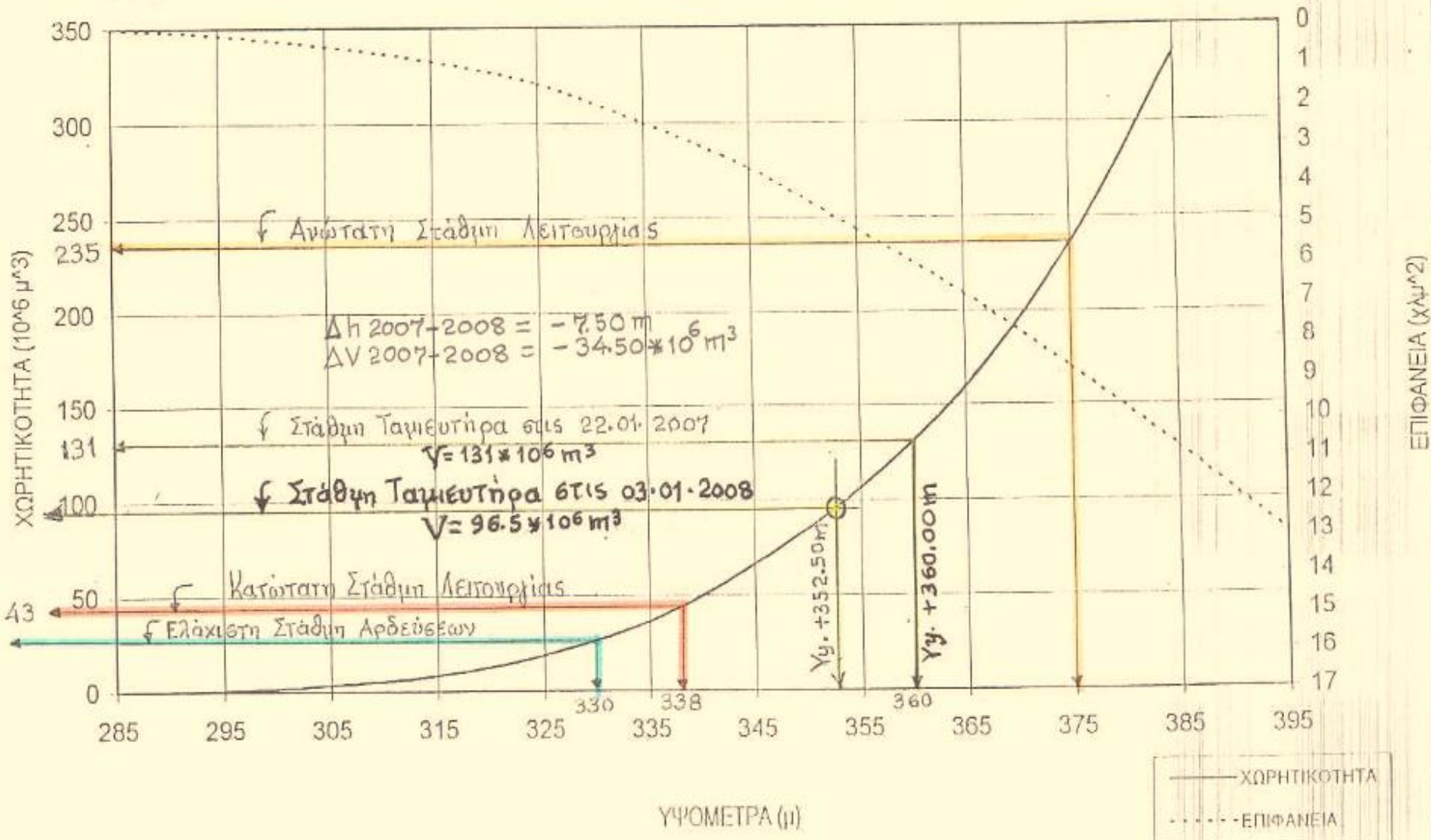
15/4/03

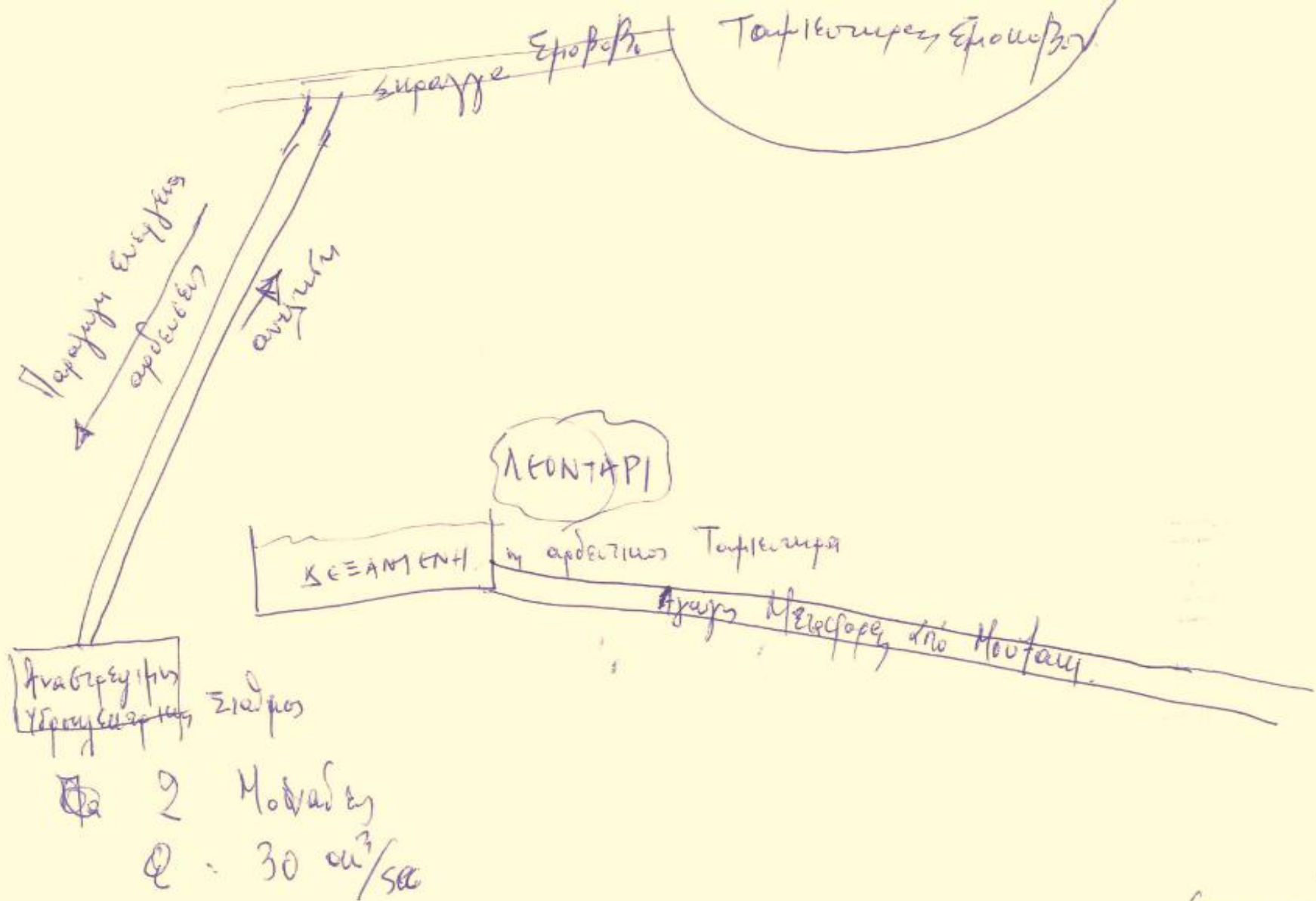
Ρ. Α. Μανωλάκης

ΥΗΣ Ν. Πλαστήρα - Ετήσιες Εισροές, Εκροές και Στάθμη Λίμνης την 30 Σεπτεμβρίου ετών 1968-2000

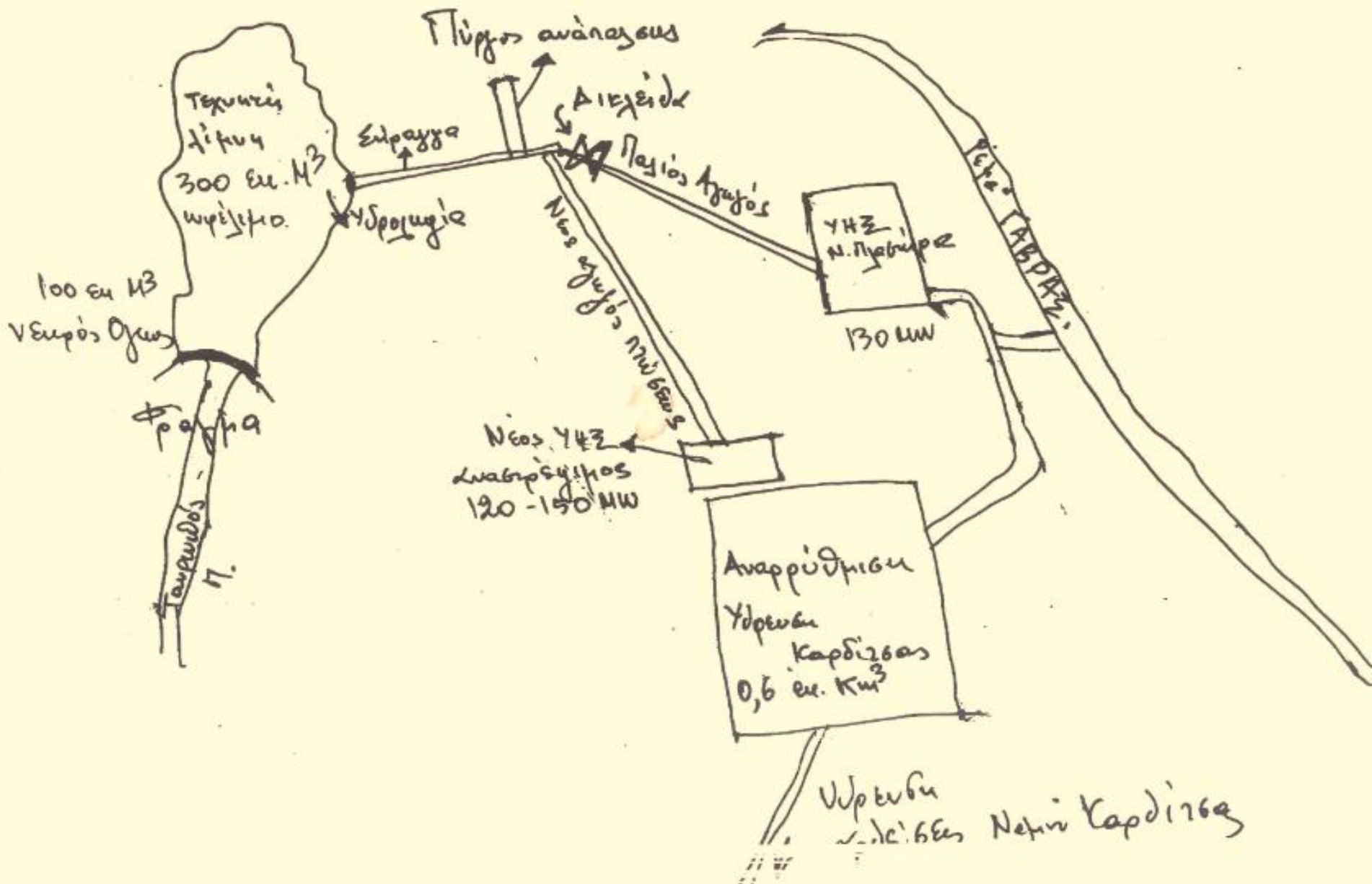


ΔΙΑΓΡΑΜΜΑ Δ.5.9-11 ΤΑΜΙΕΥΤΗΡΑΣ ΣΜΟΚΟΒΟΥ
 ΚΑΜΠΥΛΕΣ ΣΤΑΘΜΗΣ - ΕΠΙΦΑΝΕΙΑΣ, ΣΤΑΘΜΗΣ - ΧΩΡΗΤΙΚΟΤΗΤΑΣ





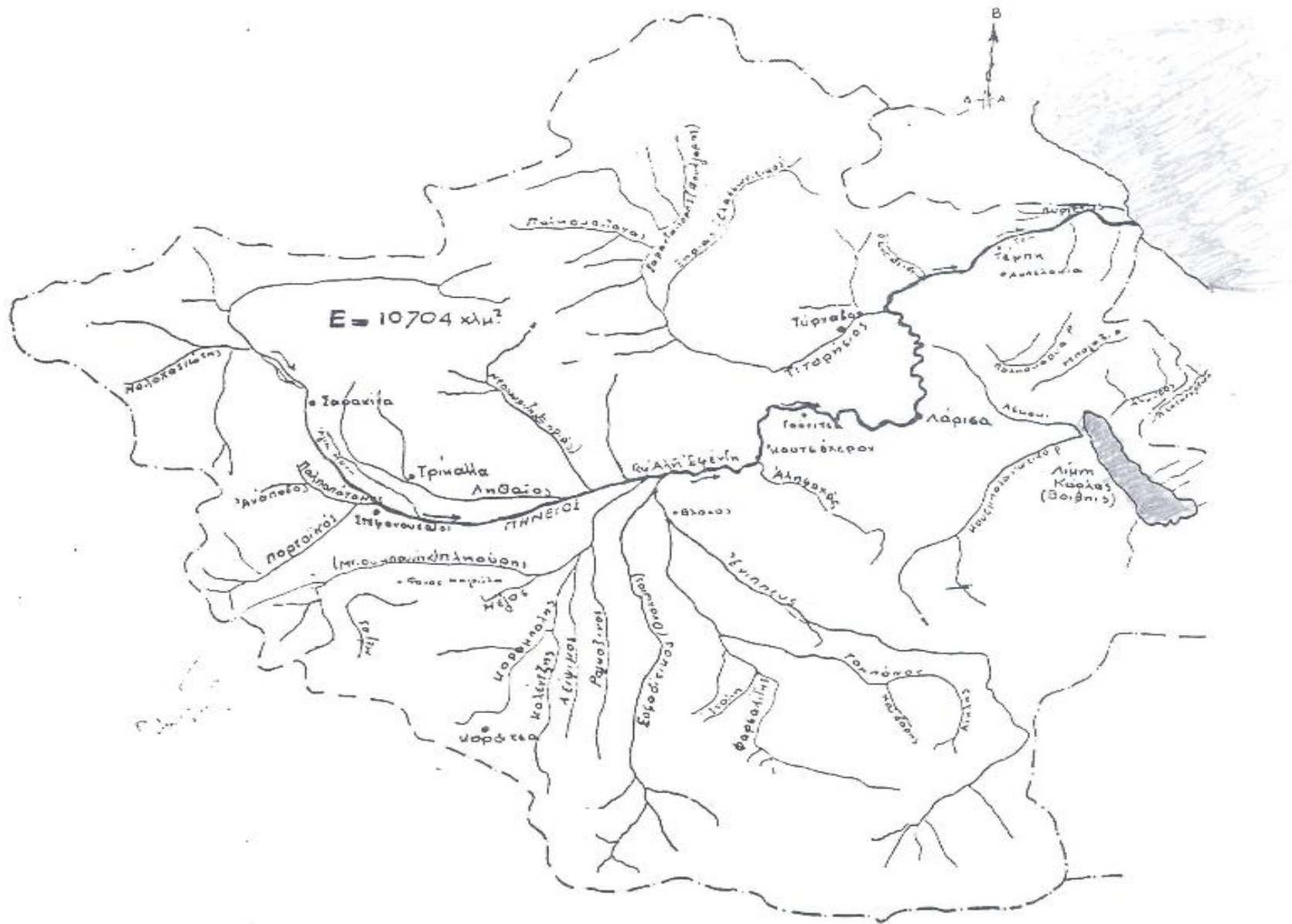
Αγωγός μεταφοράς νερού σε αναρρύθμιση και Σμόκοβο (Λεοντάρι)



Αναστρέψιμο ΥΗΕ Ν. Πλαστήρα



Η κοίτη π. Αχελώου στην περιοχή της Μεσοχώρας



Σχάδιον 55
 Δεκάνη ΠΟΤΑΜΟΥ ΠΗΝΝΙΟΥ Θεσσαλίας



Κατασκευή μικρών φραγμάτων σε ολόκληρη τη λεκάνη απορροής του π. Πηνειού

- Ένταξη δράσεων στο Εθνικό Αναπτυξιακό Σχέδιο για στήριξη της αγροτικής παραγωγής, τουρισμού, αναβάθμιση του περιβάλλοντος, διείσδυση στα ΑΠΕ, κλπ
- Υλοποίηση επενδύσεων ύψους 1 δισ. εντός δεκαετίας που σε συνδυασμό με την αξιοποίηση των υφιστάμενων υποδομών θα επιφέρουν τεράστια οικονομική ανάπτυξη